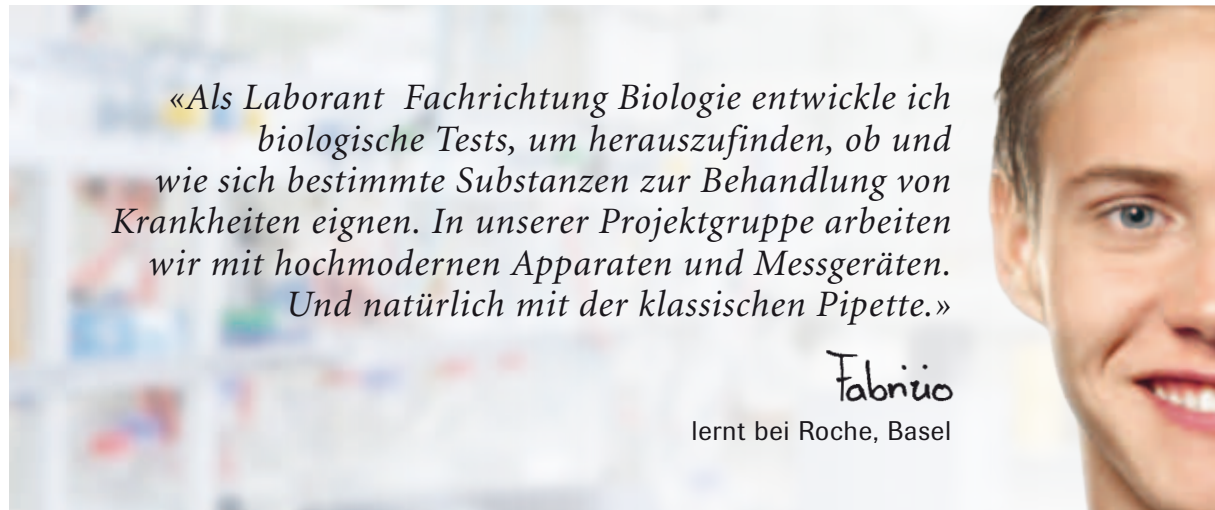


Die Lehre bei Roche.

Laborant/in EFZ Fachrichtung Biologie.



«Als Laborant Fachrichtung Biologie entwickle ich biologische Tests, um herauszufinden, ob und wie sich bestimmte Substanzen zur Behandlung von Krankheiten eignen. In unserer Projektgruppe arbeiten wir mit hochmodernen Apparaten und Messgeräten. Und natürlich mit der klassischen Pipette.»

Fabio

lernt bei Roche, Basel

Das Unternehmen

Roche mit Hauptsitz in Basel, Schweiz, ein führendes, forschungsorientiertes Unternehmen ist spezialisiert auf die beiden Geschäfte Pharma und Diagnostics. Medikamente und Diagnostika, welche die Gesundheit, die Lebensqualität und die Überlebenschancen von Patienten entscheidend verbessern sind das strategische Ziel der personalisierten Medizin von Roche. Im Bereich der Berufsausbildung sind wir bereits seit 50 Jahren tätig. In Basel bieten wir derzeit 14 verschiedene Ausbildungen an. Wir führen regelmässig Schnupperwochen und Schnuppertage durch. Schüler und Schülerinnen im letzten Schuljahr erhalten dabei die Gelegenheit, sich ein eigenes Bild vom jeweiligen Beruf und der Ausbildung zu machen.

Der Beruf

Der Lehrberuf «Laborant/in EFZ Fachrichtung Biologie» hiess früher «Biologielaborant». Für die Entwicklung neuer, besserer Medikamente müssen unter Tausenden von chemischen Substanzen diejenigen gefunden werden, die sich zur Behandlung einer Krankheit eignen. Die Lernenden arbeiten an der Entwicklung biologischer Tests zur Identifizierung solcher Substanzen, überprüfen an Proteinen, in der Zellkultur oder an Tieren deren Wirkung und testen die produzierten Medikamente auf ihre mikrobiologische Reinheit.

Als Teil einer Projektgruppe führen die Laboranten/Laborantinnen anspruchsvolle Versuche durch.

Es wird mit modernsten Apparaten, hochempfindlichen Messgeräten und am Computer gearbeitet, aber auch die klassische Pipette kommt noch oft genug zum Einsatz.

Die biologische Forschung entwickelt sich zurzeit in einem atemberaubenden Tempo weiter. Ständig halten neue Techniken in den Labors Einzug. Kontinuierliche Weiterbildung ist deshalb in diesem Fachgebiet von grosser Bedeutung.

Die Anforderungen

- Erfüllte Schulpflicht, in der Regel Sekundarschule, Bezirksschule
- WBS (Niveau E) oder höhere Schulen
- Teamfähigkeit
- Präzises Arbeiten
- Geduld und Ausdauer
- Zuverlässigkeit
- Abstraktes Denk- und Vorstellungsvermögen
- Interesse an den Naturwissenschaften

Die Ausbildung

Die 3-jährige Ausbildung erfolgt bei Roche nach dem dualen Modell an folgenden Lernorten:

Am Arbeitsplatz

Die Lernenden arbeiten ab dem ersten Lehrjahr im Labor. Unter der Anleitung eines erfahrenen Berufsbildners erwerben sie hier frühzeitig Berufserfahrung, sowohl in fachlicher wie auch in menschlicher Hinsicht.

An der Berufsfachschule

Die theoretischen Grundlagen werden an der Allgemeinen Gewerbeschule Basel vermittelt. Der Unterricht umfasst folgende Fächer:

- Biologische Grundlagen
- Angewandte Biologie
- Biochemie
- Chemie
- Rechnen
- Englisch
- Allgemeinbildende Fächer
- Sport

In der Werkschule

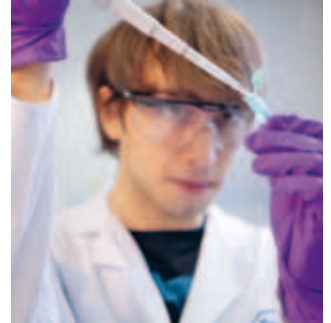
Die Lernenden absolvieren während ihrer Lehrzeit verschiedene mehrwöchige Kurse in der Werkschule, in denen die Labortechnik in Theorie und Praxis dem Ausbildungsstand entsprechend vermittelt wird. Diese Ausbildung erlaubt es später, sich mühelos in kurzer Zeit in einem neuen Labor und in eine neue Thematik einzuarbeiten.

Im dritten Lehrjahr besteht die Möglichkeit, die Ausbildung im Fachbereich Biotechnologie zu vertiefen; eine ideale Vorbereitung für eine spätere Tätigkeit in der biotechnologischen Produktion.

Die Aussichten

Perspektiven

Biogelaboranten/laborantinnen sind gesuchte und vielseitig einsetzbare Fachleute. Sie können sich auf Labortätigkeiten in zahlreichen Forschungsrichtungen spezialisieren oder sich beruflich auf neue Gebiete ausrichten.



Weiterbildung

- Fortbildungskurse von Firmen und Berufsverbänden
- Betriebliche Führungsausbildung und Weiterbildung
- Eidgenössische Höhere Fachprüfung (HFP) zu diplomiertem Laborant/diplomierter Laborantin
- Berufsmatur und Studium an einer Fachhochschule (FH)

Interessiert?

Das Personalbüro gibt unter **Tel. 061 688 22 33** gerne Auskunft. Weitere Informationen auf unserer Homepage: www.berufslehre.roche.ch